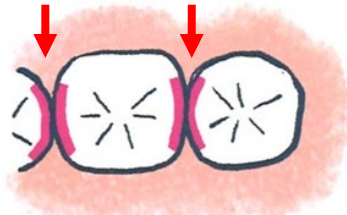


# 歯ブラシの形を気にしてありますか？

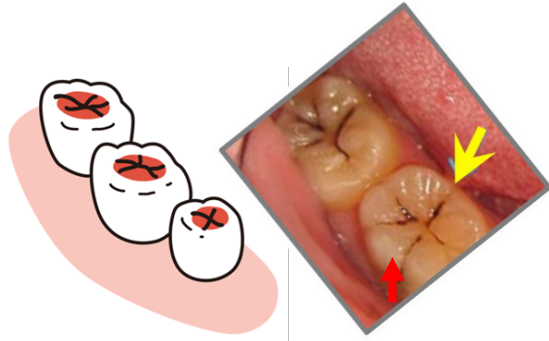
磨きにくいところが、むし歯や歯周病になりやすいところ



下の歯のベロ側



歯と歯の間



かみ合わせの部分

本来、歯磨きに求められる重要なポイントは「**歯と歯の間や溝**」「**歯と歯茎の境目（歯周ポケット）**」をしっかりと磨くことです。

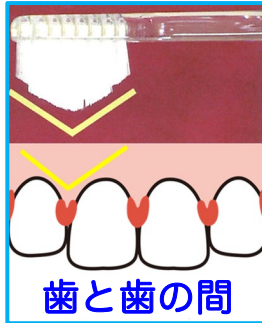
歯の表面が虫歯になったということはほとんど聞かないと思います。

ほとんどの人が**歯の隙間から虫歯や歯周病**になっています。

そして**平な歯ブラシで「隙間に入れる」というのがかなり難しい**ということがその形、構造上からも想像がつくと思います。

## なぜ、「ハオブラシ」がお勧めなのか！

### ハオブラシ



歯と歯の間



かみ合わせの部分

みがきづらいところにピタッと当たる！

### 一般の歯ブラシ



ハオブラシが他の歯ブラシと比べて優れている点とは？

平らな歯ブラシの凹の隙間に入れるのは難しいのです。

ハオブラシの優れている点は**ピラミッド型の形状**が歯と歯の間に**ダイレクトに入り込んでゆく**ので、より**簡単により確実に**歯と歯の間を磨くことができます。